



**Dow France
2025**



A propos de Dow

Toute réponse commence par la bonne question

Chez Dow, les questions et la recherche de solutions aux défis les plus difficiles du monde nous incitent à collaborer et à utiliser notre expertise en science des matériaux pour créer des solutions innovantes qui transforment notre monde et assurent un avenir durable.



Chiffres d'affaires net 2024

\$43 milliards



~36,000
employés



98
Sites de production



30 pays
dans lesquels Dow fabrique
des produits

Contribuer à un avenir durable

Depuis plus de 125 ans, Dow recherche des solutions aux défis les plus difficiles du monde en posant les bonnes questions. Ensemble, notre objectif et notre ambition nous poussent à améliorer la durabilité et la circularité dans les marchés que nous desservons, à contribuer positivement au développement et au bien-être de nos communautés, et à adopter et cultiver une culture inclusive, diversifiée, équitable et responsable.

Nous croyons que la science des matériaux stimule l'innovation, et l'innovation de Dow est fondée sur la créativité et la collaboration - nous permettant de créer des solutions qui transforment notre monde et offrent un avenir plus durable.

Ambition

Devenir l'entreprise de science des matériaux la plus innovante, centrée sur le client, inclusive et durable au monde.

Objectif

Offrir un avenir durable pour le monde grâce à notre expertise en science des matériaux et à la collaboration avec nos partenaires.

But

Croissance de la valeur et performance de premier plan.

Valeurs



Intégrité



**Respect
des
Personnes**

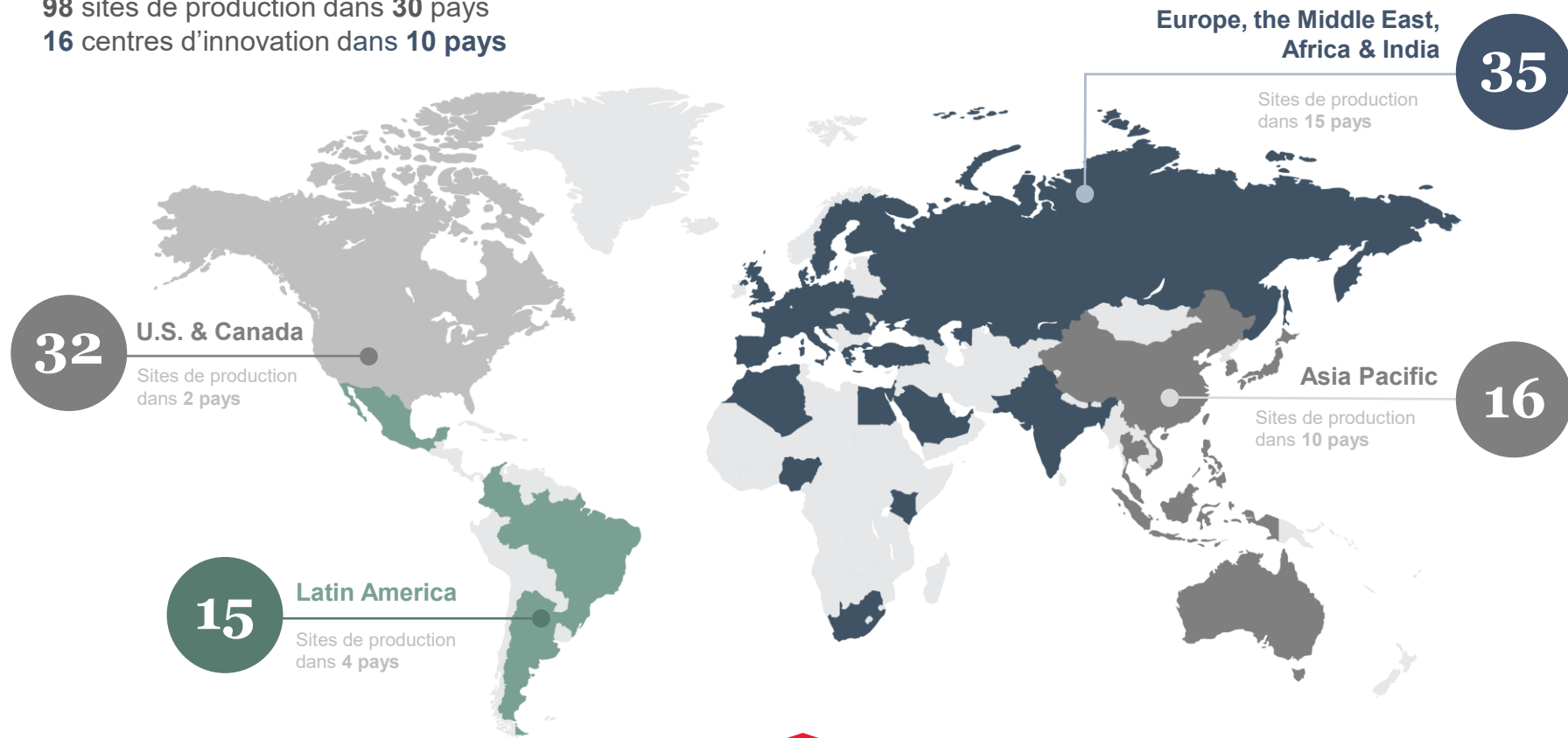


**Protection
de la Planète**



Empreinte Mondiale, Portée Locale et Innovation Collaborative

98 sites de production dans 30 pays
16 centres d'innovation dans 10 pays





A propos de Dow en France

Dow en France



Dow France S.A.S (Siège)

23 Avenue Jules Rimet
93210 La Plaine Saint-Denis
France
Tel: +33 1 49 21 78 78

En France, la société a débuté ses activités commerciales sur le territoire en avril 1963.

Aujourd'hui, environ 400 collaboratrices et collaborateurs travaillent au sein de ses quatre implantations, dont trois sites de productions situés à Lauterbourg et Erstein (Bas-Rhin) et Villers-Saint-Paul (Oise) et son siège social basé en région parisienne.

Dow France a été certifié Great Place To Work en 2022 et 2024 et Best Workplaces en 2023.

Contributeur dynamique de l'activité économique française, avec plus de 80% de sa production destinée à l'export en Europe, Dow déploie sa gamme de solutions pour des secteurs en forte croissance tels que les revêtements, la peinture, les emballages, les infrastructures et les biens de consommation.

Au total, entre 2017 et 2024, Dow France a investi près de 100 millions d'euros pour améliorer la capacité de production et l'empreinte environnementale de ses différents sites en France.



Dow à Lauterbourg



Site créé en 1958



Certifié ISO 14001 & ISO 9001

Certifié Label Alsace Excellence

Certifié Great Place To Work 2022 et 2024 et Best Workplaces en 2023.

Dow France S.A.S

Port du Rhin –BP 30026

67630 Lauterbourg

France

Tel: +33 3 88 73 60 00

Plusieurs lignes de production d'additifs :

Dow Coating Materials : produits utilisés en tant qu'additifs pour les peintures décoratives et industrielles, la fabrication de cuir et de papier.

Dow Plastic Additives : agents de mise en œuvre et de modifiants-chocs à destination des secteurs de l'emballage, de l'automobile, du bâtiment et des biens de construction.

Dow Adhesives : produits utilisés pour la fabrication des étiquettes, rubans adhésifs, film graphique ainsi que les applications du textile tissé et non-tissé.



Dow à Erstein



Dow France S.A.S

Z.I. Erstein Gare
32, rue de l'Expansion
67150 Erstein
France

Tel: +33 3 88 59 85 59 Fax: +33 3 88 98 66 93

Polyuréthane System House

Développement et fabrication des systèmes de polyuréthane à destination des aires de jeu pour enfant, mousses isolantes pour la construction, ou encore des colles, peintures et matériaux pour l'automobile.



Site créé en 1975



Certifié ISO 9001

Certifié Label Alsace Excellence

Certifié Great Place To Work 2022 et 2024 et Best Workplaces en 2023.



Dow à Villers-Saint-Paul



Dow France S.A.S
Rue Frédéric Kuhlmann
60870 Villers-Saint-Paul
France

Tel: +33 3 88 59 85 59 Fax: +33 3 88 98 66 93

Dow Home and Personal Care : production de polymères acryliques solubles dans l'eau, disponibles sous forme aqueuse et sous forme sèche à destination des marchés de la détergence (tablettes lave-vaisselle), de la construction, des textiles non tissés, du traitement de l'eau, des industries pétrolières, gazières et céramiques.



Dow est établi depuis 1990 sur la Plateforme Chimique



Produit: ACUSOL et ACUMER



Certifié ISO 9001 Certifié NSF
Certifié Kasher Certifié GMP Non-Contact
Certifié OEA Certifié Good Healthy Culture Index
Certifié Great Place To Work 2022 et 2024 et Best Workplaces en 2023.



En 2022 et 2024, Dow France a reçu la
certification
Great Place To Work !



En 2023, Dow France a reçu la
certification
Best Workplaces !



Great Place To Work® et Fortune nomment Dow comme l'une des
Meilleures Entreprises au Monde™ en 2023 et 2024.



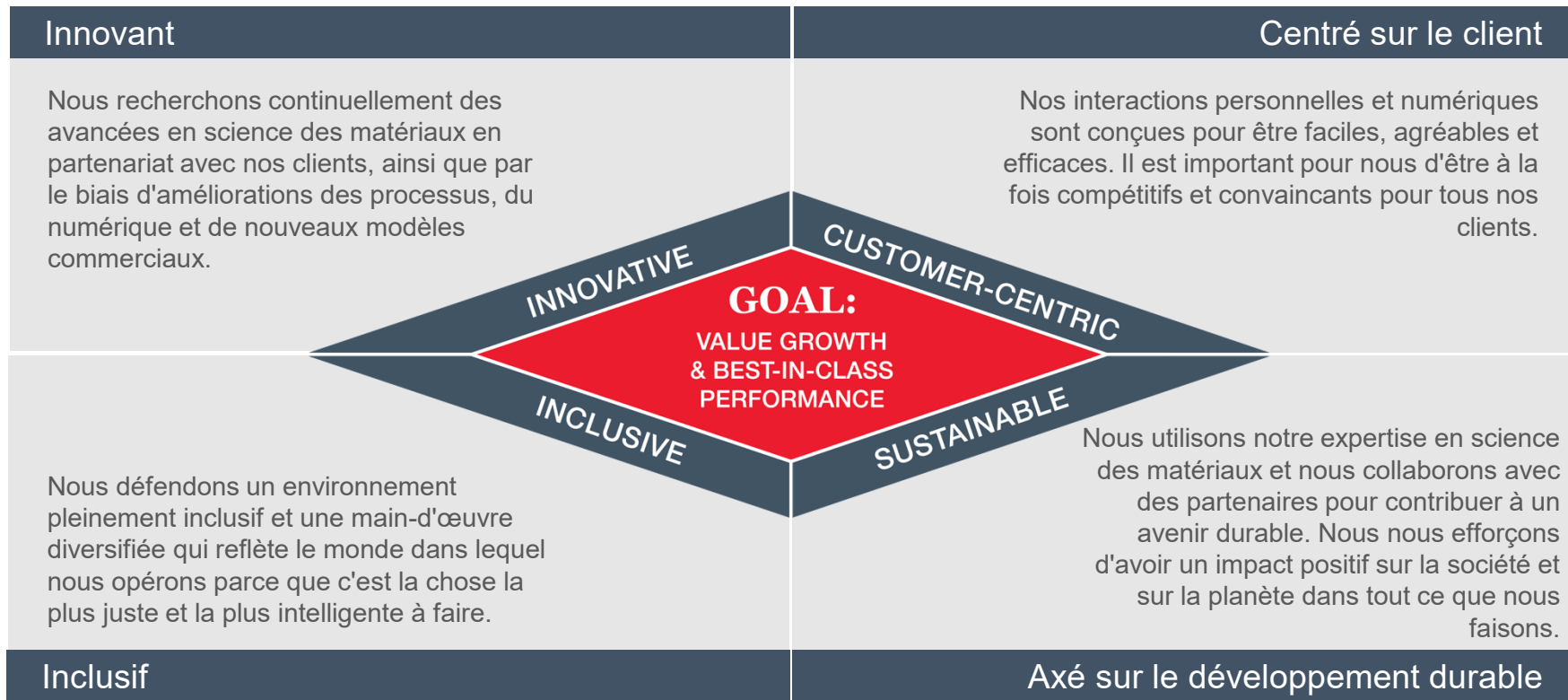
Les 25 Meilleures Entreprises au Monde™ sont reconnues pour leurs
efforts dans la création d'expériences employé exceptionnelles à l'échelle
mondiale, des relations de confiance élevées et des cultures d'entreprise
justes et équitables pour tous.





Vivre Notre Ambition

L'Ambition de Dow en action



Faire avancer l'ambition de Dow



INNOVANT



DOW



CENTRÉ SUR LE CLIENT



INCLUSIF



**AXÉ SUR LE DÉVELOPPEMENT
DURABLE**

DOW

Innovant



L'innovation durable récompensée

L'activité **Coating Materials** de Dow a remporté le **prix Pierre Potier 2020** pour son pigment innovant **ROPAQUE™ NT-2900 Hollow Sphere Pigment**, développé conjointement avec Koehler Paper Group, pour une nouvelle génération de papiers thermiques durables, appelée BLUE4EST. Le polymère opaque ROPAQUE™ NT-2900 élimine totalement la nécessité d'utiliser un révélateur chimique.

En décembre **2023**, Dow France a eu l'honneur de recevoir, dans la catégorie conception, fabrication et commercialisation de produits en faveur de l'environnement, **une des médailles Pierre Potier pour le DURATRACK™ WH-155**, notre nouveau liant hybride en émulsion conçu pour être utilisée dans les peintures de marquage routier à deux composants en phase aqueuse.



Au sein du secteur de la mobilité : E-mobilité et allègement des produits

FIABILITÉ AMÉLIORÉE AVEC LES MASTICS DOWSIL™ ET VORATRON & VEHICULES ELECTRIQUES PLUS SÛR AVEC LES RÉSINES D'ENROBAGE DOWSIL™ & VORATRON™

Notre objectif est de proposer des solutions fiables, innovantes et durables pour le marché des véhicules électriques en pleine croissance, en tirant parti de notre expertise pour des applications industrielles techniques. Grâce à notre savoir-faire et nos succès technologiques, nous contribuerons aux améliorations mises en place par la prochaine génération. Ces deux programmes apporteront une amélioration des performances et une extension de la durée de vie des batteries de véhicules électriques, mais également des solutions de productivité telles que la réduction des coûts. Par ailleurs, la cinétique de réaction à basse température et la structure de la mousse permettent un assemblage sûr et rapide.

SOLUTION LÉGÈRE POUR L'ASSEMBLAGE DE BATTERIES VE AVEC VORATRON™

Ce programme s'appuie sur une technologie brevetée et une expertise en matière de formulations. Dow pourra donc répondre au mieux aux besoins de ses clients en matière de rhéocinétique et de performance grâce à des adhésifs simples à mettre en place qui permettent une adhésion supérieure et une protection des cellules de la batterie.



Faire avancer l'ambition de Dow



DOW



DOW

Centré sur le client



TS&D : Technical Support and Development

Nos équipes TS&D font partie de l'organisation Recherche & Développement (R&D). Leurs principales missions sont le développement de nouveaux produits et l'amélioration de produits existants dans des applications connues ou nouvelles, et le support technique aux clients de Dow (existants ou potentiels). Des experts techniques mondiaux, régionaux et locaux apportent des solutions immédiates et des améliorations importantes et significatives répondant aux besoins du client. Ils orientent le développement de produits pour des applications ciblées sur des marchés en croissance.

Au quotidien, nos équipes TS&D collaborent avec d'autres fonctions clés de l'organisation Dow telles que nos équipes marketing, R&D, production, et nos équipes commerciales.

Nos équipes techniques et de développement en France sont situées sur deux sites stratégiques:

A Lauterbourg, nous apportons notre expertise dans le domaine des additifs pour le polychlorure de vinyle (PVC) et les résines techniques (thermoplastiques et thermodurcissables) afin d'améliorer leur fonctionnalité,

A Erstein, nos experts en Systèmes Polyuréthanes innovent dans des domaines tels que l'agglomération de particules issues de pneus recyclés et de matelas, par exemple.



Des équipes performantes

Des équipes de commerciaux localisées sur nos sites de Paris St Denis et Erstein spécialisées par industrie pour mieux comprendre le besoin des clients en France et ailleurs dans le monde.



Faire avancer l'ambition de Dow



DOW



DOW

Inclusion & Diversité



La Charte de la Diversité

En signant la Charte de la diversité, nous entendons diffuser encore davantage nos valeurs fondamentales et démontrer notre engagement dans la lutte contre les discriminations. Dow en France s'engage à communiquer son engagement à ses employés, clients, partenaires et fournisseurs, ainsi qu'à ses réseaux professionnels et académiques, afin de les encourager à respecter et à mettre en œuvre ces principes.



Nos employés sont le visage de la diversité chez Dow.

Près de 23.000 employés sont engagés dans le monde dans les diverses ERG de Dow : **WIN, DEN, PRIME, RISE, GLAD, MIX, GAAN, ADN, MENA, VETNET, HLN.**

6 ERG (Employee Resource Groups) sont très actives chez Dow France pour faire avancer inclusion et la diversité: **WIN, DEN, PRIME, RISE, GLAD, MIX**

Tous les employés sont invités à rejoindre les 6 équipes ERG (Employee Ressource Groups), selon la sensibilité de chacun, pour conjuguer ensemble les valeurs d'inclusion et promouvoir la richesse que chacun peut apporter grâce à ses différences, qu'elles soient liées à un handicap (ERG DEN), à l'orientation sexuelle (ERG GLAD), ou à une origine culturelle (ERG MIX). Les événements et initiatives que les ERG organisent régulièrement contribuent à l'épanouissement de chacun, accompagnant les nouveaux employés dans leur nouvel environnement de travail (ERG RISE), mettant en valeur les savoirs du personnel le plus expérimenté (ERG PRIME) et favoriser le développement professionnel des femmes (ERG WIN).



Inclusion & Diversité



Pr!me & Rise

Dow soutient la création d'un lieu de travail multigénérationnel, car le potentiel d'une personne ne dépend pas de son âge. **RISE** a pour mission de développer, attirer les nouveaux talents au sein de l'entreprise mais également de les accueillir et de les aider afin qu'ils s'épanouissent et contribuent rapidement aux succès de leur carrière et de l'entreprise. Les équipes **PRIME** mettent en valeur les savoirs du personnel le plus expérimenté et favorisent ainsi le partage de ces connaissances au profit des plus jeunes. En France, ces deux groupes collaborent souvent, notamment autour des STEM. En effet, les seniors attirent, forment et accompagnent les futurs et nouveaux talents des domaines scientifiques.



WIN (Women Inclusion Network)

Depuis plus de 30 ans, le réseau **WIN** favorise l'inclusion des femmes au sein de Dow et dans le monde de la chimie afin de contribuer à leur développement professionnel, éliminer les barrières mentales et impliquer les hommes dans cet élan.



MIX

L'ERG **MIX** a été créé afin de mettre en valeur et promouvoir la richesse du personnel venant d'autres pays et d'autres cultures dans les équipes. Une action phare de ce groupe est mise en place sur le site de Lauterbourg en partenariat avec l'association KODIKO qui propose un programme de mentorat afin que les employés puissent accompagner une personne réfugiée dans la réalisation de son projet professionnel en France.

Pour en savoir plus: <https://www.kodiko.fr/>

Vidéo témoignage d'un binôme avec une salariée

Dow: <https://youtu.be/VVBSzYqg9b0>



GLAD (LGBTQ+)

A travers l'ERG **GLAD**, Dow favorise un environnement de travail sûr, inclusif, solidaire et ouvert pour tous les employés, indépendamment de leur orientation sexuelle, de leur identité de genre ou de leur expression de genre.



DEN (Disability Employee Network)

Les personnes vivant avec un handicap sont une source unique de talents qui peuvent apporter une valeur substantielle à notre entreprise, à nos clients et à nos communautés. Le groupe **DEN** œuvre pour favoriser l'inclusion, l'égalité des chances et l'accessibilité afin que les individus, quelles que soient leurs capacités, puissent s'épanouir. Dow concrétise son engagement notamment en participant à des courses solidaires organisées par l'association Special Olympics.



Des exemples d'engagement concrets



Education et main- d'oeuvre dans le domaine des STEM

L'éducation est le moteur fondamental de l'innovation dans l'économie actuelle. Une main-d'œuvre dotée de compétences avancées dans les domaines des sciences, de la technologie, de l'ingénierie et des mathématiques (STEM) est essentielle pour répondre aux grands défis mondiaux liés à l'augmentation de la population. En tant qu'entreprise de science et d'innovation, Dow s'engage à valoriser le pouvoir de l'éducation. Nous croyons fermement que pour réaliser notre ambition, il est essentiel de s'engager continuellement à construire une filière STEM diversifiée. Nous avons deux objectifs clés dans ce domaine :

- Inspirer et préparer la prochaine génération de collaborateurs, d'ingénieurs, de chimistes la plus diverse possible.
- Attirer les plus jeunes vers les sciences pour développer l'innovation.

Pour cela, les collaborateurs Dow se rendent, avec la participation de l'association CGénial, dans les collèges et lycées afin de promouvoir les sciences et expliquer leurs métiers. Les équipes présentent également l'industrie de la chimie et le rôle de Dow dans cette industrie aux élèves des universités ou écoles d'ingénieur partenaires. En savoir plus sur la [Fondation CGénial \(cgénial.org\)](https://cgénial.org)



DEN & Special Olympics

Le pari de Special Olympics est de changer le regard de la société sur le handicap mental notamment grâce au sport. En effet, en France, 700 000 personnes vivent avec un handicap mental. Avec les familles, ce sont plusieurs millions de personnes qui sont concernées par ce sujet qui reste encore trop peu expliqué et abordé en société. L'association permet aux personnes en situation de handicap mental de développer leur estime de soi, leur confiance et le dépassement de soi à travers des événements sportifs. Ces événements de partage autour de la joie du sport démontrent que les personnes qui vivent avec un handicap mental ont la capacité d'accomplir de grandes choses. Leur organisation est rendue possible grâce aux entreprises qui s'engagent dans les Courses Solidaires Interentreprises permettant de lever des fonds pour l'association.

En savoir plus sur [Special Olympics France](https://specialolympicsfrance.org)



Faire avancer l'ambition de Dow



DOW

®



DOW

®

Le parcours de Dow en matière de développement durable : Accroître la valeur au fil du temps

DOW

Empreinte

Réduire les coûts, le gaspillage et les risques

2005

Objectifs
Des EH&S

2015

Objectifs
De
Durabilité

Impact Positif

Reconception des produits et des processus pour les clients

Penser en termes d'avenir

Repenser les modèles d'affaires et collaborer pour accroître l'impact

2025

Objectifs
De
Durabilité

Protection du climat, économie circulaire et matériaux plus sûrs

Augmenter nos engagements pour atteindre des émissions de carbone nulles et faire progresser la circularité tout en aidant à répondre à la demande croissante de matériaux plus sûrs pour nos clients et la société de manière plus durable.

2030
et au-delà

DOW

Stratégie de développement durable

Ces trois domaines représentent des opportunités où nous pouvons avoir un impact et accroître la valeur pour Dow. Ils sont également au cœur du permis d'exploitation de Dow.



**Protection
du Climat**



**Economie
Circulaire**



**Matériaux
Plus sûrs**

Stratégie de développement durable : Des engagements concrets



Pionnier de l'économie circulaire, Dow est à l'avant-garde de l'évolution des demandes et des besoins des clients et des consommateurs en matière de développement durable.

Programme de recyclage des matelas RENUVA™

Dow Polyuréthanes, une division commerciale de Dow, en collaboration avec Orrion Chemicals Orgaform et Eco-mobilier, exploite en France la première usine au monde de recyclage de matelas à l'échelle industrielle dans le cadre du programme RENUVA™, marquant ainsi une étape importante vers l'élimination durable des matelas. Ce programme innovant vise à résoudre le problème des déchets de matelas en transformant la mousse de polyuréthane usagée en polyol, matière première pour la fabrication de nouveaux produits en mousse. Chaque année, près de 30 millions de matelas sont mis au rebut en Europe, ce qui pose d'importants défis environnementaux. Le programme RENUVA™ devrait permettre de recycler jusqu'à 200 000 matelas par an en France, réduisant ainsi les déchets mis en décharge et contribuant à l'économie circulaire, et permet une réduction de 54 % de l'impact sur le changement climatique par rapport à la technologie en place.



Stratégie de développement durable : Des engagements concrets



Technologie BLUEWAVE™ à Lauterbourg

En tant que leader mondial des technologies de revêtement de dispersion, Dow a investi dans une nouvelle ligne de production équipée de sa technologie avancée BLUEWAVE™ sur le site de Dow Coating Materials à Lauterbourg, en France. Cette installation renforce la capacité de Dow à répondre à l'évolution des demandes du marché de l'emballage papier, en favorisant la recyclabilité et la durabilité, et a généré de nouveaux emplois au niveau local.

Au cours de la dernière décennie, Dow a travaillé à la mise à l'échelle de la technologie **BLUEWAVE™** et la rendra disponible pour diverses applications, y compris les emballages alimentaires et les gobelets en papier, qui sont traditionnellement difficiles à recycler.

Avec le soutien financier de la Région Grand Est,
la nouvelle ligne de production a été inaugurée
en janvier 2025.





Seek

Together™